

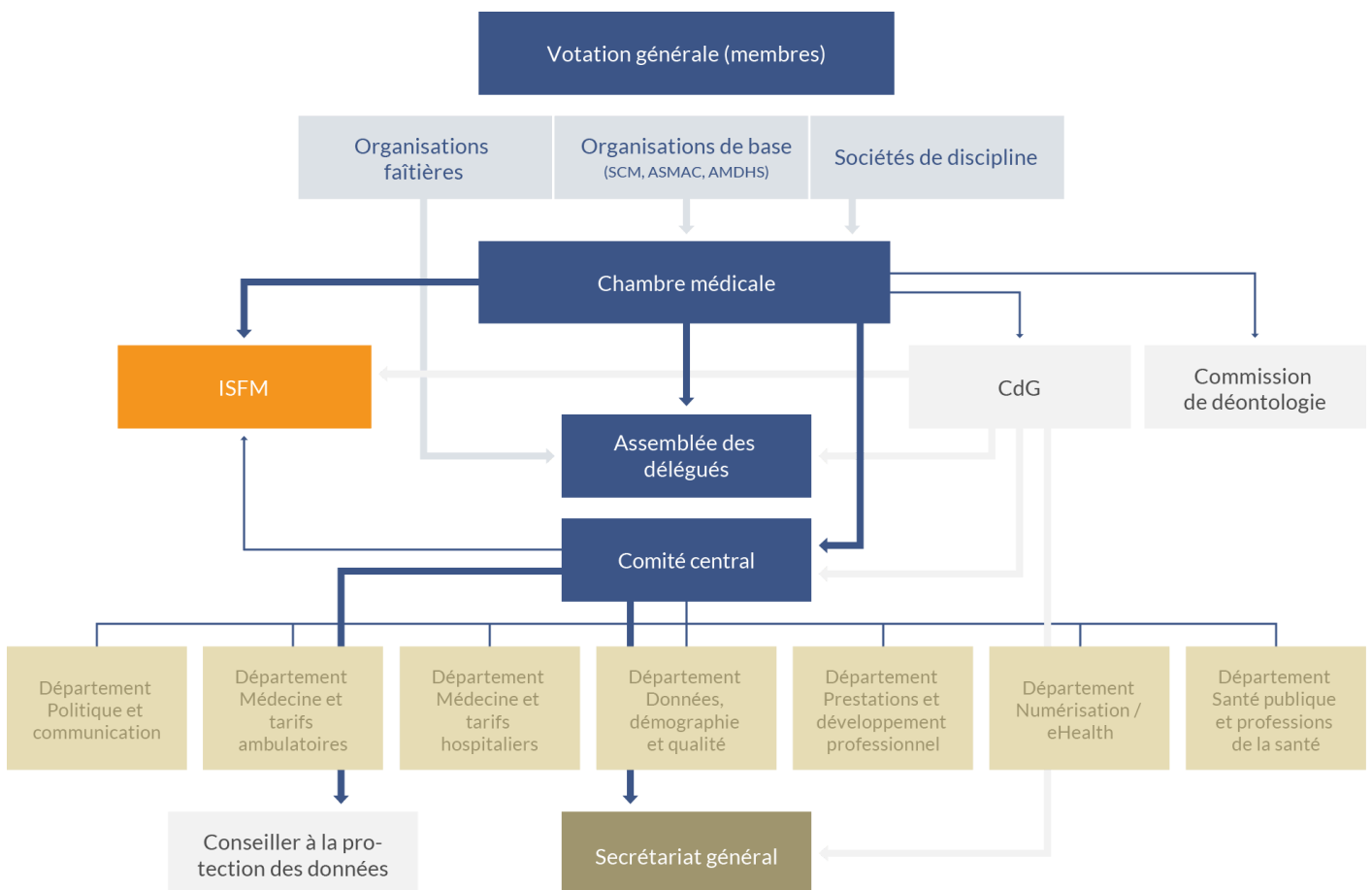
# 06 STRUCTURE ET ORGANISATION

## ASSOCIATION

En tant qu'organisation professionnelle politiquement et économiquement indépendante, la FMH représente plus de 42'000 membres. En tant qu'organisation faîtière, elle regroupe plus de 70 organisations de base et médicales: les sociétés cantonales de médecine, les sociétés de discipline médicale, l'ASMAC et l'AMDHS.

**42'407**  
médecins

sont affiliés à la FMH.



## SECRÉTARIAT GÉNÉRAL

Le SG constitue un trait d'union entre le corps médical et le grand public. Ses quelque 100 collaboratrices et collaborateurs soutiennent le CC, notamment dans la coordination entre les niveaux stratégique et politique et les activités opérationnelles de la FMH. Pour soutenir les organes de la FMH et répondre aux attentes des membres,

**Environ**  
**100**  
collaborateurs

travaillent au Secrétariat  
général de la FMH.

des partenaires externes et des citoyens, le SG offre une large palette de services.